

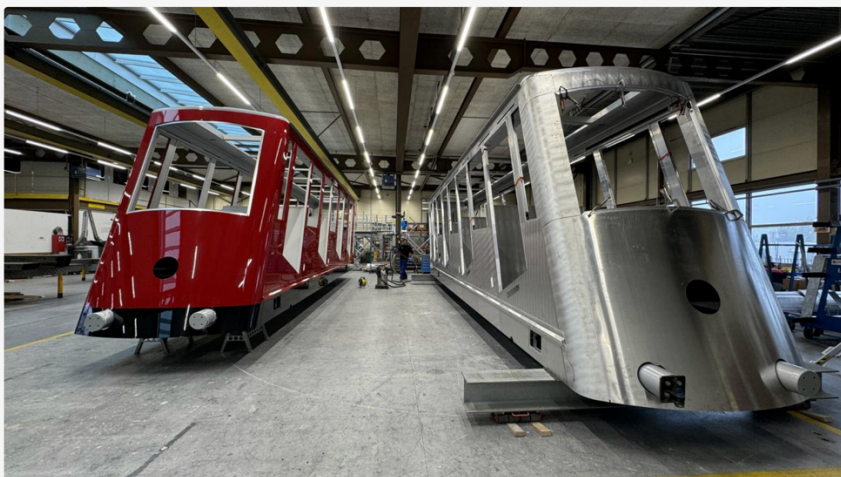


TICINO E GRIGIONI

Dopo 40 anni la funicolare Monte Brè cambia carrozze

Il prossimo 15 febbraio ci sarà il taglio del nastro del nuovo materiale rotabile che fonde design d'antan e tecnologia moderna

Ieri, 10:39



Le nuove carrozze in fase di ultimazione

FMB SA

Il prossimo 15 febbraio ci sarà il taglio del nastro del nuovo materiale rotabile che fonde design d'antan e tecnologia moderna

Hanno la fusoliera che ricorda vagamente un treno ad alta velocità, ma è solo un'esigenza dettata dal terreno in pendenza. Sono le nuove carrozze panoramiche, in stile comunque retrò, che la Funicolare Monte Brè inaugurerà il 15 febbraio 2025, sostituendo quelle in servizio da quasi 40 anni.

Le nuove vetture, fabbricate dalla CWA Constructions SA, combinano design d'antan e tecnologie moderne, offrendo ampie vetrate e tetto panoramico per una vista mozzafiato sul golfo di Lugano. Saranno completamente accessibili alle persone con disabilità, grazie ai lavori di ammodernamento delle stazioni. La cerimonia di inaugurazione si terrà a Suvigliana, il 15 febbraio, con la partecipazione delle autorità e del pubblico. Le nuove carrozze, sottolineata la società di trasporto, garantiranno un viaggio sicuro e confortevole. Per gli sportivi è inoltre previsto un trasporto più agevole delle MTB.

Link: <https://www.rsi.ch/info/ticino-grigioni-e-insubria/Dopo-40-anni-la-funicolare-Monte-Br%C3%A8-cambia-carrozze--2489077.html>

LUGANO

FUNICOLARE MONTE BRÈ, INIZIA IL COUNTDOWN PER LE NUOVE CARROZZE



Sabato 15 febbraio entreranno in funzione le nuove vetture, che manderanno in pensione quelle vecchie in funzione da ormai 40 anni.

L'apertura stagionale della funicolare monte Brè, prevista il prossimo 15 febbraio, porta con sé una novità: al posto delle vecchie carrozze, in funzione da ormai 40 anni, ci saranno nuove vetture panoramiche, più sicure e accessibili a tutti, che manterranno un stile retrò.

A gennaio si sostituiscono le vetture

Proprio durante il mese di gennaio le attuali carrozze verranno sostituite con la nuova generazione di vetture all'avanguardia. Quelle nuove saranno posate tra il 13 e il 15 gennaio con l'aiuto di una gru. Il taglio del nastro è invece previsto la mattina del 15 febbraio a Suvigliana, quando la funicolare riaprirà i battenti dopo la pausa invernale.

La nuova funicolare

Fabbricate dallo scorso agosto dalla CWA Constructions di Olten, le nuove carrozze hanno ampie vetrate e il tetto panoramico che offriranno una vista senza pari sul golfo di Lugano. I mezzi uniscono inoltre il fascino del design retrò alla modernità delle tecnologie all'avanguardia per un viaggio sicuro. Le vetture saranno anche completamente accessibili alle persone con disabilità grazie ai lavori di ammodernamento svolti da tecnici e ingegneri per rispettare gli standard della legge disabili a partire dal mese di marzo. Sono così state eliminate le barriere architettoniche per rendere possibile l'accesso a chi si sposta in sedia a rotelle. La nuova configurazione delle vetture incontra anche le esigenze dei più sportivi, poiché permetterà un trasporto più agevole delle Mountain Bike.

Link: <https://www.ticinonews.ch/ticino/funicolare-monte-bre-inizia-il-countdown-per-le-nuove-carrozze-406100>

Luganese Ecco le nuove carrozze della Funicolare Monte Brè

I nuovi mezzi uniscono il fascino del design retrò alla modernità delle tecnologie all'avanguardia – La prima corsa è prevista il 15 febbraio



© FMB SA

Dopo quasi quarant'anni di onorato servizio, per loro è finalmente giunto il momento del pensionamento: [stiamo parlando delle vecchie carrozze della Funicolare Monte Brè](#) che dal 13 al 15 gennaio verranno rimosse definitivamente dai binari. Proprio per onorare i quattro decenni di onorato servizio, il giorno della Befana la popolazione ha potuto salutare le storiche vetture salendovi a bordo gratuitamente. È così stato omaggiato un pezzo di storia ticinese. A impreziosire il commiato alle carrozze, ad accogliere i visitatori in vetta al Brè c'erano poi i Re Magi.

Guardare al futuro onorando il passato

E ora? Per la Funicolare Monte Brè è giunto il momento di voltare pagina e scrivere un nuovo capitolo della propria storia. Un ingresso nel futuro che la SA responsabile della gestione della funicolare fa cosciente del proprio passato e della propria storia. Consapevolezza, questa, che si traduce anche nella scelta delle nuove carrozze: moderne sì, ma con un tocco retrò. Fabbricati a partire dallo scorso agosto dalla CWA Constructions SA di Olten, i mezzi uniscono infatti il fascino del design retrò alla modernità delle tecnologie all'avanguardia per garantire un viaggio che al contempo richiama il proprio passato senza precludersi gli aspetti di sicurezza. Le nuove carrozze dispongono poi di ampie vetrate e di un tetto panoramico che permetteranno agli utenti di godere di una vista mozzafiato sul golfo di Lugano e sulle bellezze naturali circostanti.

Le vetture saranno inoltre completamente accessibili alle persone con disabilità grazie anche ai lavori di ammodernamento svolti da tecnici e ingegneri della Funicolare Monte Brè volti a conformare le stazioni agli standard della Legge Disabili (LDis) a partire dal mese di marzo. L'intervento è ormai in fase di finalizzazione e ha interessato in particolare l'eliminazione delle barriere architettoniche per rendere possibile l'accesso diretto alle carrozze anche per chi si sposta in sedia a rotelle.

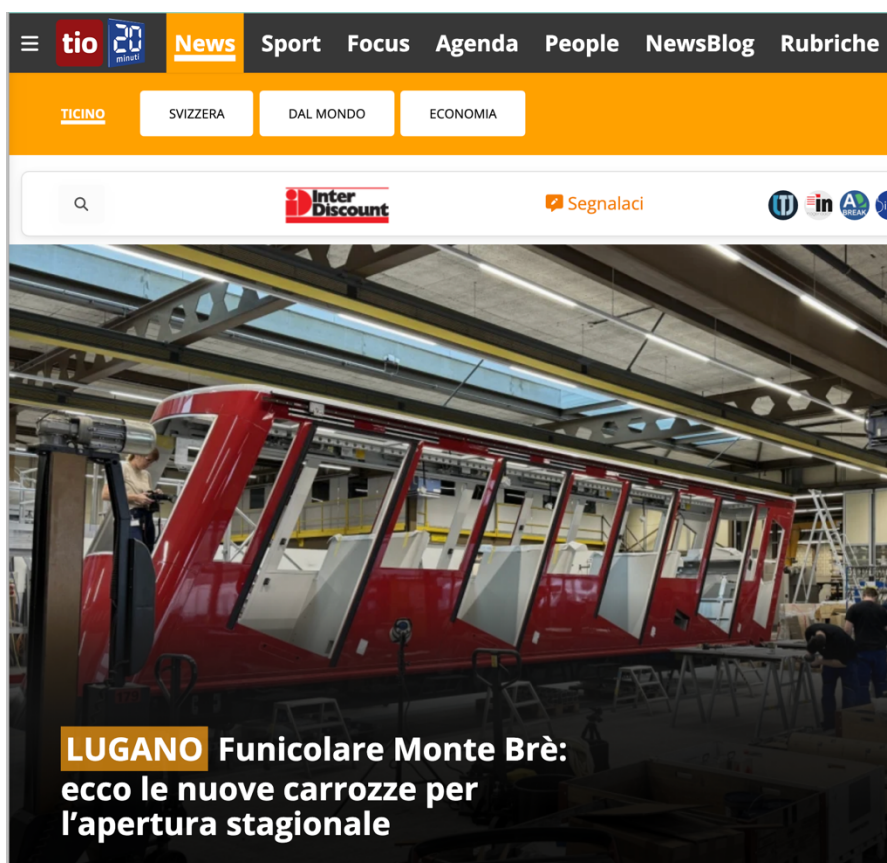
La nuova configurazione delle vetture incontra anche le esigenze dei più sportivi, poiché permetterà nondimeno un trasporto più agevole delle Mountain Bike.

Appuntamento al 15 febbraio

Ma quando si potranno vedere le nuove carrozze? Verranno posate con l'aiuto di una gru tra il 13 e il 15 gennaio: un'operazione scenografica che si preannuncia affascinante per tutti, appassionati e semplici curiosi. Durante questa fase, verranno sostituite le due vetture della sezione Suvigliana-Monte Brè con le nuove vetture panoramiche, che offriranno un'esperienza di viaggio completamente rinnovata. Il taglio del nastro è previsto invece nella mattinata del 15 febbraio a Suvigliana, dove la Funicolare Monte Brè – oltre a riaprire i battenti dopo la consueta pausa invernale – inaugurerà ufficialmente le nuove vetture in presenza di autorità, istituzioni, media e partner. Dalle 11.00 le nuove vetture saranno poi aperte al pubblico per la loro prima giornata di servizio, offrendo a tutti l'opportunità di vivere questa esperienza rinnovata.

Link: <https://www.cdt.ch/news/ecco-le-nuove-carrozze-della-funicolare-monte-bre-381667>

TIO.ch (online), 09.01.2025



LUGANO Funicolare Monte Brè: ecco le nuove carrozze per l'apertura stagionale

LUGANO - L'apertura stagionale della funicolare Monte Brè, prevista per il 15 febbraio, vedrà la messa in funzione di nuove vetture panoramiche in stile retrò. Dopo 40 anni, «le vecchie carrozze saranno congedate per lasciare spazio alle vetture più sicure e accessibili a tutti, senza barriere architettoniche alla stazione di Suvigliana».

«**Un ponte tra storia e futuro**» - La funicolare Cassarate-Monte Brè celebra «un nuovo importante tassello della sua storia centenaria». Dopo aver festeggiato nel 2023 il 115° anniversario «omaggiando le tappe che l'hanno resa iconica», è giunto il momento di guardare al futuro e porre una nuova pietra miliare. «Da questo mese di gennaio 2025 le attuali carrozze – in

servizio da quasi 40 anni – verranno sostituite con una nuova generazione di vetture all'avanguardia».

«**Un addio emozionante: l'ultima corsa delle storiche carrozze**» - Una «giornata speciale» è stata dedicata a salutare «le storiche vetture che per quattro decenni hanno accompagnato generazioni di viaggiatori verso la vetta più soleggiata della Svizzera. Nel primo pomeriggio dell'Epifania, visitatori e appassionati hanno potuto usufruire gratuitamente delle carrozze della funicolare ormai pensionate, omaggiando un vero e proprio pezzo di storia ticinese, impreziosito dalla magica presenza dei Re Magi in vetta».

Posa fra il 13 e il 15 gennaio - Con l'aiuto di una gru, tra il 13 e il 15 gennaio verranno posate le nuove carrozze: «un'operazione scenografica che si preannuncia affascinante per tutti, appassionati e semplici curiosi». Durante questa fase, verranno sostituite le due vetture della sezione Suvigliana-Monte Brè con le nuove vetture panoramiche, che offriranno un'esperienza di viaggio completamente rinnovata. Il taglio del nastro è previsto invece nella mattinata del 15 febbraio a Suvigliana, dove la Funicolare Monte Brè – oltre a riaprire i battenti dopo la consueta pausa invernale – inaugurerà ufficialmente le nuove vetture in presenza delle autorità, istituzioni, media e partner. Dalle ore 11, invece, saranno aperte al pubblico per la loro prima giornata di servizio, offrendo a tutti l'opportunità di vivere questa esperienza rinnovata.

«**La nuova funicolare: eleganza retrò, innovazione e accessibilità**»

Le ampie vetrate e il tetto panoramico delle nuove carrozze offriranno una visione senza pari sul golfo di Lugano e delle bellezze alpine circostanti. Fabbricati a partire dallo scorso agosto dalla CWA Constructions SA di Olten, i mezzi uniscono il fascino del design retrò alla modernità delle tecnologie all'avanguardia per garantire un viaggio che al contempo richiama il proprio passato senza precludersi gli aspetti di sicurezza. Il progetto è il risultato della collaborazione tra aziende leader del settore, tra cui Garaventa AG, responsabile della produzione dei carrelli e della direzione lavori, e Sisag AG, curatrice dei sistemi di controllo elettrici ed elettromeccanici della funicolare. Le vetture saranno completamente accessibili alle persone con disabilità grazie anche ai lavori di ammodernamento svolti dai nostri tecnici e ingegneri volti a conformare le stazioni agli standard della Legge Disabili (LDis) a partire dal mese di marzo. L'intervento è ormai in fase di finalizzazione e ha interessato in particolare l'eliminazione delle barriere architettoniche per rendere possibile l'accesso diretto alle carrozze anche per chi si sposta in sedia a rotelle. La nuova configurazione delle vetture incontra anche le esigenze dei più sportivi, poiché permetterà nondimeno un trasporto più agevole delle Mountain Bike.

Link: <https://www.tio.ch/ticino/attualita/1808070/vetture-carrozze-bre-gennaio-monte-ag-apertura#:~:text=09%20gen%202025%20%2D%2010%3A25&text=l'apertura%20stagionale-.Le%20nuove%20vetture%20saranno%20posate%20fra%20il%2013%20e%20il,vetture%20panoramiche%20in%20>

Ticino, 09 gennaio 2025

Funicolare Monte Brè: nuove carrozze per l'apertura stagionale

Galleria fotografica

L'apertura stagionale della Funicolare Monte Brè prevista per il 15 febbraio 2025 vedrà la messa in funzione di nuove vetture panoramiche in stile retrò. Dopo 40 anni, le vecchie carrozze saranno congedate per lasciare spazio alle vetture più sicure e accessibili a tutti, senza barriere architettoniche alla stazione di Suvigliana.



L'apertura stagionale della Funicolare Monte Brè prevista per il 15 febbraio 2025 vedrà la messa in funzione di nuove vetture panoramiche in stile retrò. Dopo 40 anni, le vecchie carrozze saranno congedate per lasciare spazio alle vetture più sicure e accessibili a tutti, senza barriere architettoniche alla stazione di Suvigliana.

Un ponte tra storia e futuro

La Funicolare Cassarate-Monte Brè celebra un nuovo importante tassello della sua storia centenaria. Dopo aver festeggiato nel 2023 il 115° anniversario omaggiando le tappe che l'hanno resa iconica, è giunto il momento di guardare al futuro e porre una nuova pietra miliare. Da questo mese di gennaio 2025 le attuali carrozze – in servizio da quasi 40 anni – verranno sostituite con una nuova generazione di vetture all'avanguardia.

Un addio emozionante: l'ultima corsa delle storiche carrozze

Una giornata speciale è stata dedicata a salutare le storiche vetture che per quattro decenni hanno accompagnato generazioni di viaggiatori verso la vetta più soleggiata della Svizzera. Nel primo pomeriggio dell'Epifania, visitatori e appassionati hanno potuto usufruire gratuitamente delle carrozze della funicolare ormai pensionate, omaggiando un vero e proprio pezzo di storia ticinese, impreziosito dalla magica presenza dei Re Magi in vetta.

Ma quando si potranno vedere le nuove carrozze? Verranno posate con l'aiuto di una gru tra il 13 e il 15 gennaio: un'operazione scenografica che si preannuncia affascinante per tutti, appassionati e semplici curiosi. Durante questa fase, verranno sostituite le due vetture della sezione Suvigliana-Monte Brè con le nuove vetture panoramiche, che offriranno un'esperienza di viaggio completamente rinnovata. Il taglio del nastro è previsto invece nella mattinata del 15 febbraio a Suvigliana, dove la Funicolare Monte Brè – oltre a riaprire i battenti dopo la consueta pausa invernale – inaugurerà ufficialmente le nuove vetture in presenza delle autorità, istituzioni, media e partner. Dalle ore 11, invece, saranno aperte al pubblico per la loro prima giornata di servizio, offrendo a tutti l'opportunità di vivere questa esperienza rinnovata.

La nuova funicolare: eleganza retrò, innovazione e accessibilità

Le ampie vetrate e il tetto panoramico delle nuove carrozze offriranno una visione senza pari sul golfo di Lugano e delle bellezze alpine circostanti. Fabbricati a partire dallo scorso agosto dalla CWA Constructions SA di Olten, i mezzi uniscono il fascino del design retrò alla modernità delle tecnologie all'avanguardia per garantire un viaggio che al contempo richiama il proprio passato senza precludersi gli aspetti di sicurezza. Il progetto è il risultato della collaborazione tra aziende leader del settore, tra cui Garaventa AG, responsabile della produzione dei carrelli e della direzione lavori, e Sisag AG, curatrice dei sistemi di controllo elettrici ed elettromeccanici della funicolare.

Le vetture saranno completamente accessibili alle persone con disabilità grazie anche ai lavori di ammodernamento svolti dai nostri tecnici e ingegneri volti a conformare le stazioni agli standard della Legge Disabili (LDis) a partire dal mese di marzo. L'intervento è ormai in fase di finalizzazione e ha interessato in particolare l'eliminazione delle barriere architettoniche per rendere possibile l'accesso diretto alle carrozze anche per chi si sposta in sedia a rotelle. La nuova configurazione delle vetture incontra anche le esigenze dei più sportivi, poiché permetterà nondimeno un trasporto più agevole delle Mountain Bike.

Le tappe del rinnovamento in breve:

Il calendario è scandito da due momenti cruciali distinti:

- 13-15 gennaio: rimozione delle attuali vetture dai binari e posa delle nuove carrozze panoramiche.
- 15 febbraio: cerimonia di inaugurazione con autorità politiche comunali e cantonali e prima corsa ufficiale con le nuove carrozze. Riapertura della stagione, corse per il pubblico dalle ore 11.

Link: <https://www.mattinonline.ch/it/article/57681/funicolare-monte-br-nuove-carrozze-per-l-apertura-stagionale>



Luganese

La funicolare del Monte Brè rinnova le carrozze



Le nuove carrozze panoramiche della Funicolare Monte Brè, che ricordano vagamente un treno ad alta velocità, saranno inaugurate il 15 febbraio 2025, sostituendo quelle in servizio da quasi 40 anni.

Fabbricate dalla CWA Constructions SA, combinano design retrò e tecnologie moderne, con ampie vetrate e tetto panoramico per una vista sul golfo di Lugano. Saranno completamente accessibili alle persone con disabilità grazie all'ammodernamento delle stazioni.

La cerimonia di inaugurazione si terrà a Ruvigliana, con la partecipazione delle autorità e del pubblico. Per gli sportivi le nuove carrozze prevedono un trasporto agevole delle MTB.

Link: <https://www.bluewin.ch/it/attualita/regionali/funicolare-monte-br-rinnova-carrozze-2513858.html>



ATTUALITÀ

Sorpresa dopo 40 anni: svelate le nuove carrozze della storica Funicolare. Posa show poi grande inaugurazione

La pagina dedicata della Funicolare scandisce il conto alla rovescia: a oggi, mancano 36 giorni all'inizio della nuova stagione, al via il 15 febbraio prossimo. Ma intanto la Funicolare del Monte Brè ha regalato una sorpresa ai suoi tantissimi, appassionati viaggiatori. Ovvero, l'anteprima delle nuove carrozze (nelle foto ufficiali della Società Funicolare Cassarate-Monte Brè SA) dopo che le vecchie, in servizio da quasi 40 anni, sono destinate appunto ad andare in pensione.

Anche in questo caso, la Funicolare del Monte Brè ha scandito le tappe verso il 15 febbraio: "Tra il 13 e il 15 gennaio, le nuove vetture verranno posate con l'aiuto di una gru, in un'operazione scenografica che si preannuncia affascinante per appassionati e curiosi. Durante questa fase, verranno sostituite le due vetture della sezione Suvigliana-Monte Brè con le nuove vetture panoramiche".

Poi, il giorno dopo San Valentino, ecco l'attesa riapertura di stagione con l'inaugurazione ufficiale delle nuove vetture con una cerimonia a Suvigliana. "In seguito, le nuove vetture saranno aperte al pubblico per la loro prima corsa, offrendo a tutti l'opportunità di vivere questa esperienza rinnovata", viene specificato.

La fabbricazione delle nuove vetture è iniziata lo scorso agosto presso la vincitrice del concorso CWA Constructions SA a Olten. Il progetto è il risultato della collaborazione tra aziende leader del

settore; tra cui Garaventa AG, responsabile della produzione dei carrelli e della direzione lavori; e Sisag AG, che cura i sistemi di controllo elettrici ed elettromeccanici della funicolare.

Le nuove vetture uniscono il fascino del design retrò alla modernità delle tecnologie all'avanguardia per garantire un viaggio che al contempo richiama il proprio passato senza precludersi gli aspetti di sicurezza. Inoltre saranno completamente accessibili alle persone con disabilità motorie grazie ai lavori di ammodernamento delle stazioni, svolti dai nostri tecnici e ingegneri per conformarsi agli standard della Legge Disabili (LDis).

L'intervento è ormai in fase di finalizzazione, ma non ancora ultimato, e ha interessato in particolare l'eliminazione delle barriere architettoniche per rendere possibile l'accesso diretto alle carrozze anche per chi si sposta in sedia a rotelle.

La nuova configurazione delle vetture permetterà pure un trasporto più agevole delle Mountain Bike, incontrando le esigenze degli sportivi.

Link: <https://comozero.it/attualita/sorpresa-dopo-40-anni-svelate-le-nuove-carrozze-della-storica-funicolare-posa-show-poi-grande-inaugurazione/>



Gli ultimi dettagli.

©FMS SA

Carrozze retrò: è quasi tempo di partire

FUNICOLARE / Dopo 40 anni, il 15 febbraio le vecchie vetture della tratta Suvigliana-Monte Brè lasceranno spazio a quelle nuove

Manca poco più di un mese all'apertura stagionale della Funicolare Monte Brè. Un nuovo inizio, quello di mercoledì 15 febbraio, reso ancora più importante dalla messa in funzione delle nuove carrozze panoramiche in stile retrò. Dopo quarant'anni, le vecchie vetture verranno congedate per lasciare spazio a quelle più sicure e accessibili a tutti, senza barriere architettoniche alla stazione di Suvigliana.

Accessibili e panoramiche
Le nuove carrozze retrò verranno posate con l'aiuto di una gru tra il 13 e il 15 gennaio. Una fase, questa, in cui verranno sostituite le due vetture della sezione Suvigliana-Monte Brè con quelle panoramiche. Il taglio del nastro, informa la Società Funicolare Cassarate-Monte Brè, è previsto per la mattinata del 15 febbraio a Suvigliana, dove la Funicolare Monte Brè - oltre a riaprire i battenti dopo la pausa invernale - inaugurerà ufficialmente le nuove vetture. Dalle 11 invece saranno aperte al pubblico per la loro prima giornata di servizio. Fabbricati a partire dallo scorso agosto dalla CWA Constructions SA di Olten, i mezzi sono dotati di ampie vetrate,

Il 6 gennaio
è stata dedicata una giornata per salutare le storiche vetture

un tetto panoramico e abbracciano lo stile retrò e la modernità con tecnologie all'avanguardia. Il progetto, si legge in una nota stampa della Monte Brè SA, «è il risultato della collaborazione tra aziende leader del settore, tra cui Garaventa AG, responsabile della produzione dei carrelli e della direzione lavori, e Sisag AG, curatrice dei sistemi di controllo elettrici ed elettromeccanici della funicolare». Le vetture saranno completamente accessibili alle persone con disabilità grazie anche ai lavori di ammodernamento volti a conformare le stazioni agli standard della Legge Disabili a partire dal mese di marzo. L'intervento è in fase di finalizzazione e ha interessato in particolare l'eliminazione delle barriere architettoniche per rendere possibile l'accesso diretto alle carrozze anche per chi si sposta in sedia a rotelle.

Gennaio 10, 2025 4:31 pm (GMT +1:00)

Powered by TECNAVIA

FUNICOLARE / Dopo 40 anni, il 15 febbraio le vecchie vetture della tratta Suvigliana-Monte Brè lasceranno spazio a quelle nuove

Manca poco più di un mese all'apertura stagionale della Funicolare Monte Brè. Un nuovo inizio, quello di mercoledì 15 febbraio, reso ancora più importante dalla messa in funzione delle nuove carrozze panoramiche in stile retrò. Dopo quarant'anni, le vecchie vetture verranno congedate per lasciare spazio a quelle più sicure e accessibili a tutti, senza barriere architettoniche alla stazione di Suvigliana.

Accessibili e panoramiche

Le nuove carrozze retrò verranno posate con l'aiuto di una gru tra il 13 e il 15 gennaio. Una fase, questa, in cui verranno sostituite le due vetture della sezione Suvigliana-Monte Brè con quelle panoramiche. Il taglio del nastro, informa la Società Funicolare Cassarate-Monte Brè, è previsto per la mattinata del 15 febbraio a Suvigliana, dove la Funicolare Monte Brè - oltre a riaprire i battenti dopo la pausa invernale - inaugurerà ufficialmente le nuove vetture. Dalle 11 invece

saranno aperte al pubblico per la loro prima giornata di servizio. Fabbricati a partire dallo scorso agosto dalla CWA Constructions SA di Olten, i mezzi sono dotati di ampie vetrate, un tetto panoramico e abbracciano lo stile retrò e la modernità con tecnologie all'avanguardia. Il progetto, si legge in una nota stampa della Monte Brè SA, «è il risultato della collaborazione tra aziende leader del settore, tra cui Garaventa AG, responsabile della produzione dei carrelli e della direzione lavori, e Sisag AG, curatrice dei sistemi di controllo elettrici ed elettromeccanici della funicolare». Le vetture saranno completamente accessibili alle persone con disabilità grazie anche ai lavori di ammodernamento volti a conformare le stazioni agli standard della Legge Disabili a partire dal mese di marzo. L'intervento è in fase di finalizzazione e ha interessato in particolare l'eliminazione delle barriere architettoniche per rendere possibile l'accesso diretto alle carrozze anche per chi si sposta in sedia a rotelle.

20 minuti, p. 2, 10.01.2025

Le nuove carrozze della funicolare

LUGANO L'apertura stagionale della funicolare Monte Brè, prevista per il 15 febbraio, vedrà la messa in funzione di nuove vetture panoramiche. Dopo 40 anni, quelle vecchie saranno congedate per lasciare spazio alle vetture più sicure e accessibili a tutti, senza barriere architettoniche alla stazione di Suvigliana. Con l'aiuto di una gru, le nuove carrozze saranno posate tra il 13 e il 15 gennaio.



LUGANO – L'apertura stagionale della funicolare Monte Brè, prevista per il 15 febbraio, vedrà la messa in funzione di nuove vetture panoramiche. Dopo 40 anni, quelle vecchie saranno congedate per lasciare spazio alle vetture più sicure e accessibili a tutti, senza barriere architettoniche alla stazione di Suvigliana. Con l'aiuto di una gru, le nuove carrozze saranno posate tra il 13 e il 15 gennaio.



Funicolare Monte Brè: nuove carrozze per l'apertura stagionale

L'apertura stagionale della Funicolare Monte Brè prevista per il 15 febbraio 2025 vedrà la messa in funzione di nuove vetture panoramiche in stile retrò. Dopo 40 anni, le vecchie carrozze saranno congedate per lasciare spazio alle vetture più sicure e accessibili a tutti, senza barriere architettoniche alla stazione di Suvigliana.

10 Gennaio 2025 in Servizi Pubblici Tempo di lettura: 3 minuti di lettura

AA 0



L'apertura stagionale della Funicolare Monte Brè prevista per il 15 febbraio 2025 vedrà la messa in funzione di nuove vetture panoramiche in stile retrò. Dopo 40 anni, le vecchie carrozze saranno congedate per lasciare spazio alle vetture più sicure e accessibili a tutti, senza barriere architettoniche alla stazione di Suvigliana.

Un ponte tra storia e futuro La Funicolare Cassarate-Monte Brè celebra un nuovo importante tassello della sua storia centenaria. Dopo aver festeggiato nel 2023 il 115° anniversario omaggiando le tappe che l'hanno resa iconica, è giunto il momento di guardare al futuro e porre una nuova pietra miliare.

Da questo mese di gennaio 2025 le attuali carrozze – in servizio da quasi 40 anni – verranno sostituite con una nuova generazione di vetture all'avanguardia. Un addio emozionante: l'ultima corsa delle storiche carrozze. Una giornata speciale è stata dedicata a salutare le storiche vetture che per quattro decenni hanno accompagnato generazioni di viaggiatori verso la vetta più soleggiata della Svizzera.

Nel primo pomeriggio dell'Epifania, visitatori e appassionati hanno potuto usufruire gratuitamente delle carrozze della funicolare ormai pensionate, omaggiando un vero e proprio pezzo di storia ticinese, impreziosito dalla magica presenza dei Re Magi in vetta.

Ma quando si potranno vedere le nuove carrozze? Verranno posate con l'aiuto di una gru tra il 13 e il 15 gennaio: un'operazione scenografica che si preannuncia affascinante per tutti, appassionati e semplici curiosi. Durante questa fase, verranno sostituite le due vetture della sezione Suvigliana-Monte Brè con le nuove vetture panoramiche, che offriranno un'esperienza di viaggio completamente rinnovata. Il taglio del nastro è previsto invece nella mattinata del 15 febbraio a Suvigliana, dove la Funicolare Monte Brè – oltre a riaprire i battenti dopo la consueta pausa invernale – inaugurerà ufficialmente le nuove vetture in presenza delle autorità, istituzioni, media e

partner. Dalle ore 11, invece, saranno aperte al pubblico per la loro prima giornata di servizio, offrendo a tutti l'opportunità di vivere questa esperienza rinnovata.

La nuova funicolare: eleganza retrò, innovazione e accessibilità Le ampie vetrate e il tetto panoramico delle nuove carrozze offriranno una visione senza pari sul golfo di Lugano e delle bellezze alpine circostanti. Fabbricati a partire dallo scorso agosto dalla CWA Constructions SA di Olten, i mezzi uniscono il fascino del design retrò alla modernità delle tecnologie all'avanguardia per garantire un viaggio che al contempo richiama il proprio passato senza precludersi gli aspetti di sicurezza. Il progetto è il risultato della collaborazione tra aziende leader del settore, tra cui Garaventa AG, responsabile della produzione dei carrelli e della direzione lavori, e Sisag AG, curatrice dei sistemi di controllo elettrici ed elettromeccanici della funicolare.

Le vetture saranno completamente accessibili alle persone con disabilità grazie anche ai lavori di ammodernamento svolti dai nostri tecnici e ingegneri volti a conformare le stazioni agli standard della Legge Disabili (LDis) a partire dal mese di marzo. L'intervento è ormai in fase di finalizzazione e ha interessato in particolare l'eliminazione delle barriere architettoniche per rendere possibile l'accesso diretto alle carrozze anche per chi si sposta in sedia a rotelle.

La nuova configurazione delle vetture incontra anche le esigenze dei più sportivi, poiché permetterà nondimeno un trasporto più agevole delle Mountain Bike.

Le tappe del rinnovamento in breve:

Il calendario è scandito da due momenti cruciali distinti:

- 13-15 gennaio: rimozione delle attuali vetture dai binari e posa delle nuove carrozze panoramiche.
- 15 febbraio: cerimonia di inaugurazione con autorità politiche comunali e cantonali e prima corsa ufficiale con le nuove carrozze. Riapertura della stagione, corse per il pubblico dalle ore 11.

Link: <https://ticinodigitalbusiness.com/funicolare-monte-bre-nuove-carrozze-per-lapertura-stagionale/>

