



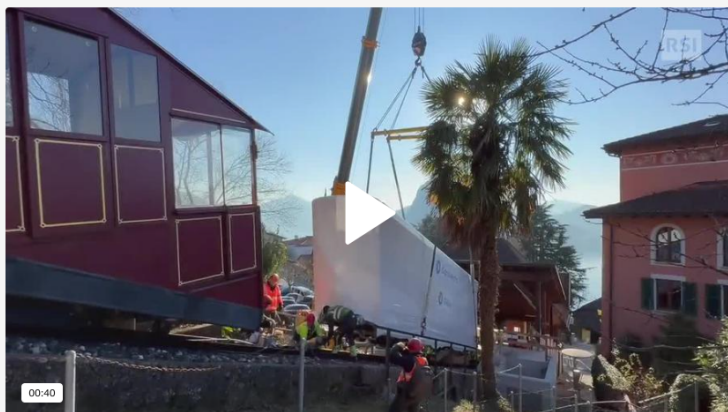
Link: <https://www.rsi.ch/play/tv/-/video/funicolare-monte-bre-la-posa-delle-nuove-carrozze?urn=urn:rsi:video:2499382>

TICINO E GRIGIONI

Ecco le nuove carrozze della Funicolare Monte Brè

Dopo 40 anni di onorato servizio, le vecchie carrozze vanno in pensione e vengono rimpiazzate da vetture all'avanguardia con ampie vetrate e tetto panoramico

13 gennaio, 16:31 · 13 gennaio, 17:58



Funicolare Monte Brè: la posa delle nuove carrozze
RSI Info 13.01.2025, 16:15

Le nuove carrozze con ampie vetrate e tetto panoramico della Funicolare Monte Brè sono arrivate a Lugano. La posa sui binari ha preso avvio lunedì e durerà circa due giorni. Il taglio del nastro è invece previsto il 15 febbraio a Suvigiana.

Si tratta della più grossa novità in vista dell'apertura stagionale: il varo delle nuove vetture panoramiche. Dopo 40 anni di servizio, le vecchie carrozze sono dunque congedate per lasciare spazio a queste vetture moderne, che sono anche più sicure e accessibili a tutti.

La Funicolare Monte Brè celebra così un nuovo tassello della sua storia centenaria. Dopo aver festeggiato nel 2023 il 115° anniversario è giunto ora il momento di guardare al futuro grazie alla nuova generazione di vetture all'avanguardia.

Il progetto è il risultato della collaborazione tra aziende leader del settore, tra cui Garaventa AG, responsabile della produzione dei carrelli e della direzione lavori, e Sisag AG, curatrice dei sistemi di controllo elettrici ed elettromeccanici della funicolare.

Link: <https://www.rsi.ch/info/ticino-grigioni-e-insubria/Ecco-le-nuove-carrozze-della-Funicolare-Monte-Br%C3%A8--2499325.html>

TIO.ch (online), 13.01.2025



Si è conclusa oggi, 13 gennaio, la posa della prima (nuova) carrozza della Funicolare Monte Brè. Il direttore: «Tanta soddisfazione».

LUGANO - Le nuove carrozze della Funicolare Monte Brè scalpitano per entrare in azione. Oggi pomeriggio, 13 gennaio, è avvenuta la posa della prima vettura. La seconda, ancora ferma in officina a Olten, giungerà in Ticino invece mercoledì. «I lavori procedono senza intoppi. Settimana scorsa abbiamo tirato il cavo di trazione e oggi abbiamo posato la prima carrozza», ci ha spiegato il direttore dell'impianto Roberto Ferroni. «Dovremmo essere pronti e puntuali per l'inaugurazione in programma il prossimo 15 febbraio».

I lavori di posa - Durante questa fase, verranno sostituite le due vetture della sezione Suvigliana-Monte Brè con le nuove vetture panoramiche. Dopo la posa sui binari «sarà fatta scivolare verso valle per dare spazio al carico della vettura vecchia che verrà trasportata sul camion e allontanata». Il motivo? «Dare spazio mercoledì alla nuova carrozza. Domani verrà collegato il cavo di trazione così da tirare la prima vettura nuova a monte e far scendere la seconda. Una volta scesa a valle verrà rimossa dai binari».

In pensione dopo 40 anni di servizio - «Si tratta di un meritato riposo per le vetture che hanno fatto su e giù su questo binario per 40 anni per un totale di un milione e duecentomila chilometri», continua il direttore. «Le vetture hanno sempre rispettato i parametri di sicurezza, ma avevamo bisogno di comfort per i nostri utenti. Le nuove carrozze saranno completamente vetrate, isolate per l'inverno e ventilate invece durante l'estate». E non da ultimo, «potranno portare a bordo anche persone disabili con carrozzine. Insomma, il viaggio sarà più comodo anche per le famiglie e il trasporto delle biciclette».

Una carrozza verrà salvata - Detto questo, il destino delle vecchie carrozze, destinate inizialmente alla rottamazione a causa dei costi di trasporto troppo onerosi, ha subito un risvolto inaspettato proprio nelle ultime ore. Una vettura potrebbe salvarsi in extremis. «Posso darvi una notizia di cinque minuti fa. Ho ricevuto una telefonata di qualcuno interessato a conservarne una in Ticino. Si tratta di un privato intento a ritirare una vettura. Siamo in trattativa e decideremo entro questa sera», ci spiega Ferroni.

L'inaugurazione e una data speciale - Il taglio del nastro rosso come detto è previsto per sabato 15 febbraio. «Ci sarà una prima inaugurazione per le autorità politiche che coincide con l'apertura dell'impianto in occasione della stagione estiva.». Ma non è tutto. «Sabato 31 maggio invece organizzeremo una festa popolare aperta a tutta la popolazione per inaugurare le nuove vetture.». Perché proprio questa data? «Le vecchie vetture erano state posizionate sui binari e inaugurate proprio il 31 maggio di quarant'anni fa».

Link: <https://www.tio.ch/ticino/attualita/1808886/monte-bre-lugano-olten>

Ticinonews.ch (online), 14.01.2025

TICINO

FUNICOLARE MONTE BRÈ, È ARRIVATA LA PRIMA NUOVA CARROZZA



Con l'aiuto di una gru, è stata posata oggi sui binari. Inizierà il suo primo viaggio il 15 febbraio, con l'apertura dell'impianto. Ferroni: "La vera novità è che potremo trasportare anche persone disabili in sedia a rotelle".

Ancora nascosta nella sua plastica protettiva, è arrivata oggi alla stazione di Suvigliana una delle due nuove carrozze della funicolare Monte Brè. Con l'aiuto di una gru, è stata posta sui binari vicino a una delle attuali vetture, che a breve andranno in pensione dopo 40 anni di duro lavoro. "Avremo delle carrozze completamente vetrate sul laterale, ma anche il tetto sarà panoramico-vestrato", ci racconta entusiasta il direttore **Roberto Ferroni**. "Saranno isolate, quindi ci sarà un maggiore comfort sia d'inverno che d'estate. La vera grande novità è che potremo trasportare persone disabili in sedia a rotelle, verranno infatti adeguate le stazioni di partenza e di arrivo con degli ascensori".

Le novità con la riapertura

Mercoledì sarà posata anche la seconda carrozza, ma per vedere le due nuove vetture salire e scendere dalla vetta bisognerà aspettare il **15 febbraio**, quando la funicolare riprenderà la sua attività dopo la consueta pausa invernale. In questa occasione sono previste diverse novità. "Al di là delle consuete passeggiate, quest'anno a partire da febbraio offriremo anche dei posti letto in vetta, che affitteremo a discrezione del cliente", annuncia Ferroni.

Il numero dei passeggeri

Intanto, nonostante un inizio di stagione un po' piovoso, i numeri registrati finora incoraggiano gli addetti ai lavori. In particolare, c'è soddisfazione per il periodo natalizio che ha beneficiato di una buona affluenza. E chissà che le nuove carrozze attirino qualche visitatore in più... "Non necessariamente", risponde Ferroni. "Se pensiamo che nel 2005 trasportavamo 64mila passeggeri, dieci anni fa ne trasportavamo quasi 100mila, oggi siamo sui 170mila. Siamo già molto contenti dell'affluenza che abbiamo oggi. Ma la nuova funicolare potrà forse attirare nuovi turisti".

Si guarda al Ticinopass

Quest'anno si sta puntando molto anche sui residenti, magari famiglie che non abitano troppo distante dal Monte Brè. Un orientamento che, forse, potrebbe ben sposarsi con l'idea di Ticinopass: i promotori, come noto, vorrebbero ampliare il progetto, guardando anche all'estate. Un'ipotesi che piace anche a Roberto Ferroni. "È un tema che non abbiamo ancora affrontato con le altre aziende consorelle, ma sarebbe davvero bellissimo. Per il momento ci limitiamo a fare uno sconto sul Ticino ticket. Per l'utente ci sarebbe un risparmio finanziario".

Link: <https://www.ticinonews.ch/ticino/funicolare-monte-bre-e-arrivata-la-prima-nuova-carrozza-406265>



Link: <https://www.rsi.ch/play/tv/il-quotidiano/video/il-quotidiano?urn=urn:rsi:video:2469502>